

## GEL BARREIRA DE ADESÃO PARA CIRURGIA INTRAUTERINA

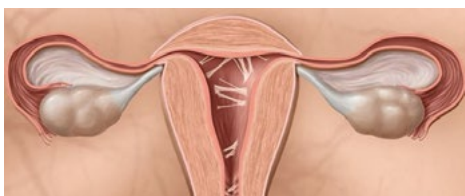
### CARACTERÍSTICAS

Elaborado para revestir tecidos traumatizados durante cirurgias intrauterinas, e formar uma barreira temporária e absorvível que separa a superfície dos tecidos nas paredes internas do útero.



### ADERÊNCIAS IU SÃO COMUMENTE ENCONTRADAS APÓS:

- Dilatação e Curetagem
- Interrupção da Gravidez
- Procedimentos Cirúrgicos Intrauterinos



Adesão da parede pélvica com útero

PRODUTO IMPORTADO 

## ADERÊNCIAS IU CAUSAM PROBLEMAS COMO:

- Infertilidade
- Dor e desconforto
- Anormalidades do ciclo menstrual
- Dismenorreia
- Perda recorrente de gravidez

## VANTAGENS DO OXIPLEX/IU®

- Reduz a fibrose e adesão
- Seguro e bioabsorvível
- Aplicação fácil e rápida
- Pronto para usar - não requer refrigeração
- Incolor, não obstrui o local operado
- Facilita reoperações que podem ser complicadas por aderências no primeiro local operado



## QUANDO USAR OXIPLEX/IU®

- Adesiólise
- Síndrome de Asherman
- Miomectomia
- Polipectomia
- Dilatação e Curetagem
- Produtos retidos da concepção
- Cirurgia do Septo Uterino

### COMPOSIÇÃO

Combinação absorvível de carboximetilcelulose (CMC) e óxido de polietileno (PEO)

### TIPO

Seringa com aplicador

### VOLUME

10 ml

11 3569.4106

vendas@lasbrasil.com | lasbrasil.com

